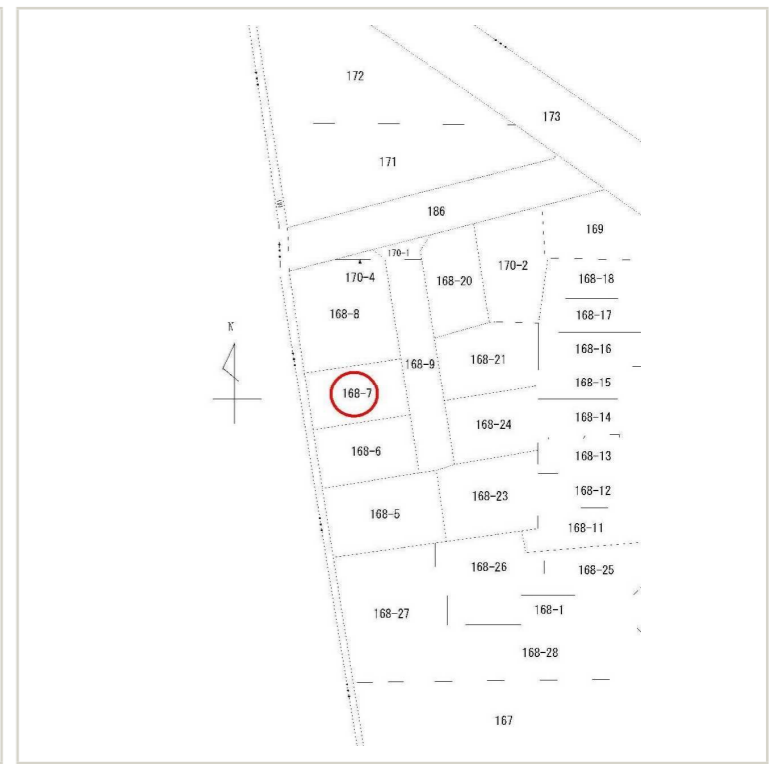


# 物件案内書 (戸建 / 土地) A-903

中部

種別	売土地	現況	古家付	物件状態	公開	
価格	価格 1,980.00 万円	内消費税	万円	内負担金	万円	
所在地	金沢市藤江南3丁目 168番7		小学校	大徳		
			中学校	大徳		
建物名		都市計画	市街化区域			
所在地備考		用途地域	準工業			
最寄の交通機関	路線 藤江 徒歩 2分	駅	最寄施設	松村第四公園 200m		
土地	面積	公簿 153.94 m <sup>2</sup> 46.57 坪	土地権利	所有権		
	建/容	建ぺい率 60% 容積率 200%	契約残存期間			
	地目	宅地	条件等	借地料		
道路	画地	非角地 方角 幅員 接道の長さ	公道私道	舗装	位置指定 私有負担面積	
		道路1 東 6.00 m 9.62 m	私道	有	m <sup>2</sup>	
		道路2 m m			m <sup>2</sup>	
建物/設備	面積	m <sup>2</sup>	バルコニー	m <sup>2</sup>	駐車台数	台
	建築年月		建築確認番号		電気	北電 ガス 都市ガス
	構造				飲水	公営 排水 下水
			地上 階 地下 階		トイレ	給湯
	間取り		引込状況		エレベーター	冷暖房
	間取内訳					
	引渡日	即時		建物状況調査	報告書	実施日
特徴			リフォーム			
その他備考	・古家付 現況渡し					



宗と土のお店 株式会社 アシスト 〒921-8011 金沢市入江1丁目143番地 TEL.076-292-2882 FAX.076-292-2112

取引態様	仲介
報酬	分かれ